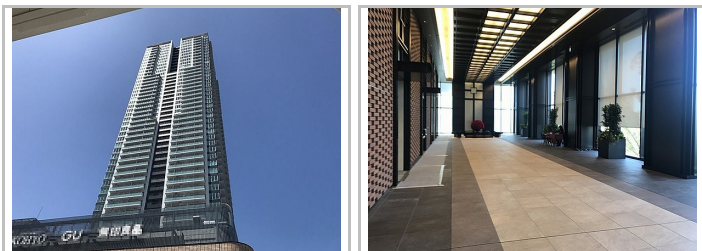
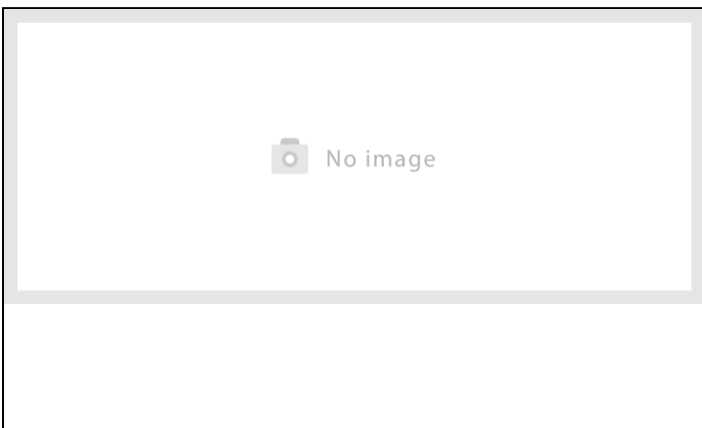


シエリアタワー千里中央

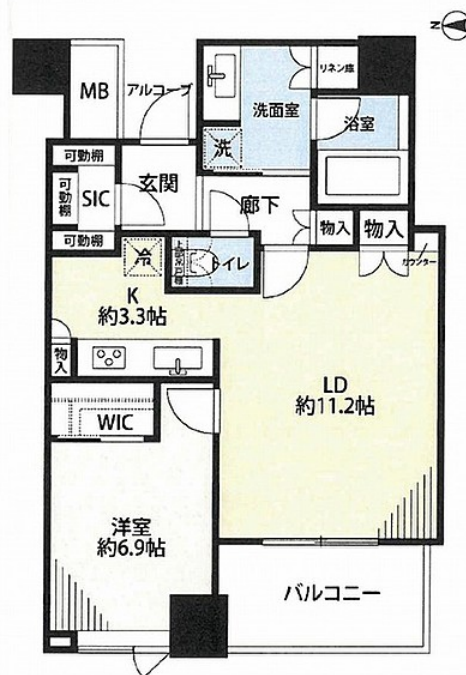
北大阪急行電鉄 千里中央駅 徒歩1分



周辺情報



1LDK 専有面積：55.09㎡(壁心)
バルコニー面積：5.95㎡



| | | | |
|----------|--|----------|----------------|
| 物件種別 | 新築マンション | | |
| 価格 | 4,777.2万円 | | |
| 管理費 | 11,900円 | 修繕積立金 | 5,700円 |
| 所在地 | 大阪府豊中市新千里東町1丁目 | | |
| 建物構造 | RC(鉄筋コンクリート) | 所在階 / 階数 | 40階/52階建(地下1階) |
| 築年月(築年数) | 2019年1月(新築) | 総戸数 | 552戸 |
| 用途地域 | 商業地域 | 管理 | 常駐 |
| 引渡し | 相談 | 取引様態 | 仲介 |
| 駐車場 | 空無 | 主要採光面 | 西 |
| キッチン | ディスプレイ | | |
| セキュリティ | 管理人常駐 | | |
| 設備サービス | 公営水道、排水その他、オール電化、ウォークインクローゼット、室内洗濯機置場、エレベーター | | |
| 備考 | 借地料：10,480円(2087年2ヶ月間)/解体準備金/月：4,200円/インターネット使用料/月：1,404円 アルコール面積：2.27m2譲渡契約前に譲渡通知手続き有り貸主に敷金(金150720円)預託しております(清算要) ペット可 | | |



物件へのお問合せ

☎ 通話無料 0037-633-07924

【自社管理番号】60180825001

<https://www.homes.co.jp/mansion/b-1014360011992/>

光IP電話、及びIP電話からはご利用になれません。

この番号へのお問合せ期限は2019/10/20 - 2019/11/19です。期限を過ぎるとつながらない場合があります。

お問合せ番号
179796

株式会社福屋不動産販売 豊中店

国土交通大臣免許(04)第006880号

大阪府豊中市本町4丁目8-45 豊中シビックハイツ1F

📍 阪急宝塚本線 豊中駅 徒歩8分

営業時間：10:00～19:00

定休日：火・水曜日(例外有),GW,夏期,年末年始

スマートフォンで
店舗情報を確認する



LIFULL HOME'S