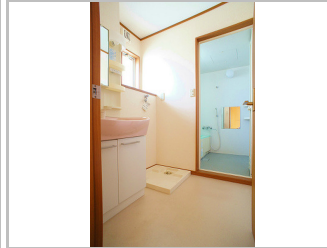
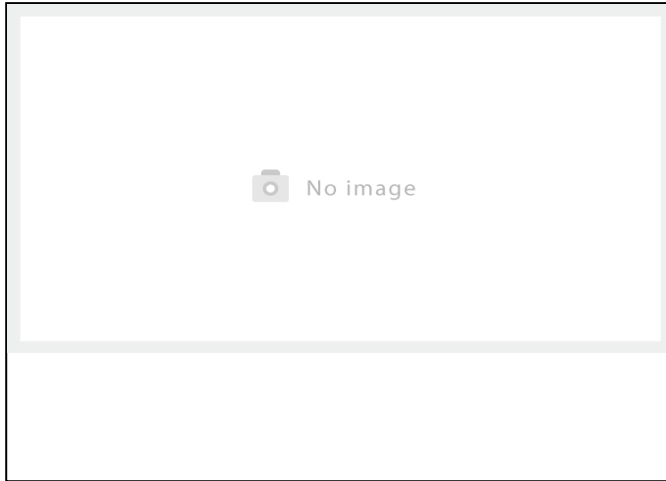


ペット可(小型犬のみ敷金1ヶ月追加)・CATV・追焚・オートロック・宅配ボックス・システムキッチン

J R 総武線 新検見川駅 徒歩16分



周辺情報



この物件のこだわり

- 駐車場あり
- オートロック
- エアコン
- バス・トイレ別
- 追焚機能
- フローリング
- ペット相談



物件へのお問合せ

☎ 通話無料 0037-633-09126

お問合せ番号
554661

【自社管理番号】204083300055

<https://www.homes.co.jp/chintai/b-8090001136/>

光IP電話、及びIP電話からご利用になれません。
この番号へのお問合せ期限は2017/07/26～2017/08/25です。期限を過ぎるとつながらない場合があります。

桑田不動産株式会社

千葉県千葉市稲毛区小仲台2丁目8-20

J R 総武線 稲毛駅 徒歩2分

☎ 千葉県知事(12)第4610号

営業時間：09:30～18:00

定休日：毎週水曜日 第三火曜日連休 年末年始 夏期休暇 GW有り

スマートフォンで
店舗情報を確認する



LIFULL HOME'S

お電話が繋がらない場合はこちらへご相談ください。通話無料 LIFULL HOME'S 住まい探しのサポートセンター【0120-840-134】
各種情報と現状に差異がある場合は、現状優先となります。

LIFULL HOME'S 物件番号：0000809-0001136 / 図面出力日時：2017/07/26 07:20:57

物件種別	賃貸アパート		
賃料(管理費)	8.4万円(2,000円)		
賃貸条件	敷 1.5ヶ月/礼 1ヶ月		
名称	ラ・プードル 101		
所在地	千葉県千葉市稲毛区稲毛町5丁目174-2		
間取	2LDK	専有面積	61.38㎡
築年月(築年数)	2006年3月(築12年)	主要採光面	南西
建物構造	鉄骨造	所在階	1階/2階建
契約期間	2年間	現況	空家
更新料	新賃料の1ヶ月分	住宅保険	要
引渡し	相談	取引形態	専任媒介
備考	駐車場：空有 7,000円/保証会社：利用可(賃料・共益費の1ヶ月分) ペット可(小型犬のみ敷金1ヶ月追加)・CATV・追焚・オートロック・宅配ボックス・システムキッチン		