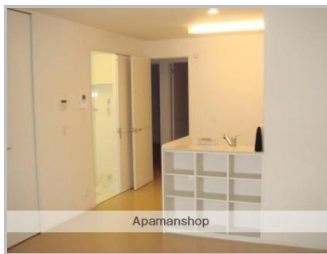


連帯保証人も保証会社も不要です



J R 東海道本線 平塚駅 バス13分  
南真土下車 徒歩4分



周辺情報



- ✓ スーパー(396m)
- ✓ コンビニ(337m)
- ✓ 総合病院(372m)

この物件のこだわり

- 南向き
- 駐車場あり
- エアコン
- バス・トイレ別
- 追焚機能
- フローリング

物件種別	賃貸アパート		
賃料 (管理費)	8.3万円(3,000円)		
賃貸条件	敷 無/礼 1ヶ月		
名称	J R 東海道本線 平塚駅 バス13分 南真土下車 徒歩4分		
所在地	神奈川県平塚市西真土1丁目		
間取	2LDK	専有面積	59.35㎡
築年月 (築年数)	2014年6月(築6年)	主要採光面	南
建物構造	軽量鉄骨造	所在階	1階/2階建
契約期間	2年間	現況	
更新料	新賃料の1ヶ月分	住宅保険	不要
引渡し	2019年10月 中旬	取引形態	仲介
備考	駐車場：空有 6,600円(税込) ルームクリーニング料金49500円		



物件へのお問合せ

☎ 通話無料 0037-633-91532

お問合せ番号  
321870

【自社管理番号】85139133

<https://www.homes.co.jp/chintai/b-31040480003206/>

光IP電話、及びIP電話からご利用になれません。  
この番号へのお問合せ期限は2019/10/17～2019/11/16です。期限を過ぎるとつながらない場合があります。

アパマンショップ平塚駅前店 株式会社 大好き湘南不動産

神奈川県平塚市紅谷町2-1岩城ビル1F

J R 東海道本線 平塚駅 徒歩2分

☎ 神奈川県知事(2)第27699号

営業時間：10:00～18:30

定休日：火曜日、水曜日

スマートフォンで  
店舗情報を確認する



LIFULL HOME'S

お電話が繋がらない場合はこちらへご相談ください。通話無料 LIFULL HOME'S 住まい探しのサポートセンター【0120-840-134】  
各種情報と現状に差異がある場合は、現状優先となります。

LIFULL HOME'S 物件番号：3104048-0003206 / 図面出力日時：2019/10/17 21:49:11