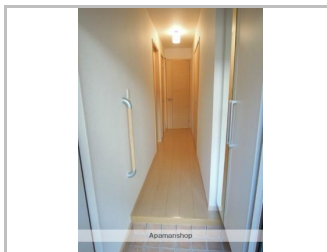


契約時にクリーニング費、¥50,000が必要です。



名古屋市営上飯田線 上飯田駅 バス6分 三階橋北下車 徒歩6分



周辺情報



✓ スーパー(1,700m) ✓ コンビニ(1,000m)

この物件のこだわり

- 南向き
- 駐車場あり
- エアコン
- バス・トイレ別
- 追焚機能

|          |   |       |        |
|----------|---|-------|--------|
| 物件種別     | 賃貸アパート  |       |        |
| 賃料(管理費)  | 6.5万円(3,000円)   |       |        |
| 賃貸条件     | 敷 無/礼 1ヶ月   |       |        |
| 名称       | イーストウッド 101   |       |        |
| 所在地      | 愛知県名古屋市守山区川西2丁目   |       |        |
| 間取       | 1LDK  | 専有面積  | 45.12㎡ |
| 築年月(築年数) | 2011年2月(築9年)  | 主要採光面 | 南      |
| 建物構造     | 木造  | 所在階   | 1階/2階建 |
| 契約期間     | 2年間   | 現況    |        |
| 更新料      |   | 住宅保険  | 要      |
| 引渡し      | 2019年10月 中旬   | 取引形態  | 仲介     |
| 備考       | 町会費：200円/その他初期費用：50,000円/駐車場：空有 5,500円(税込)/保証会社：加入要(契約時保証委託料：15,000円 月額保証委託料：賃料総額の2%又は5%)<br>退去時費用 退去費用実費精算故意・過失等別途実費 |       |        |



物件へのお問合せ

☎ 通話無料 0037-633-19663

お問合せ番号  
853000

【自社管理番号】74725738

<https://www.homes.co.jp/chintai/b-31028110060191/>

光IP電話、及びIP電話からご利用になれません。  
この番号へのお問合せ期限は2019/10/15～2019/11/14です。期限を過ぎるとつながらない場合があります。

アパマンショップ名東店 株式会社ワンダーライフ

愛知県名古屋市名東区本郷2丁目152-2イ-スタンヒルズ本郷駅前1階

名古屋市営東山線 本郷駅 徒歩1分

☎ 愛知県知事(4)第18993号

営業時間：09:30～18:00

定休日：毎週水曜日

スマートフォンで  
店舗情報を確認する



LIFULL HOME'S

お電話が繋がらない場合はこちらへご相談ください。通話無料 LIFULL HOME'S 住まい探しのサポートセンター【0120-840-134】  
各種情報と現状に差異がある場合は、現状優先となります。

LIFULL HOME'S 物件番号：3102811-0060191 / 図面出力日時：2019/10/15 16:29:09