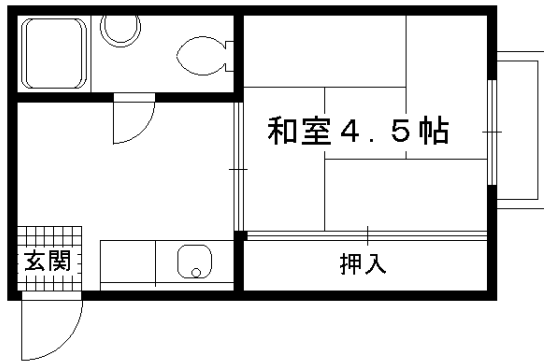
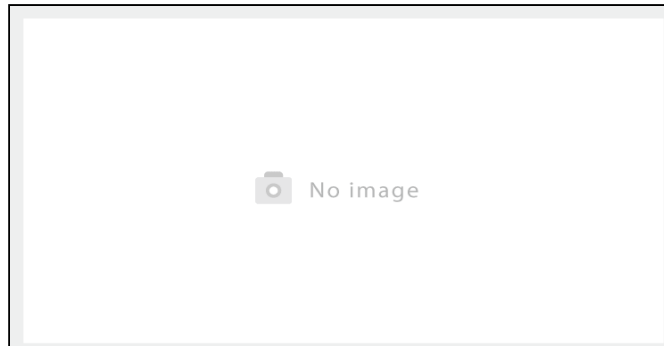


🔪 割安、女性限定 家賃と共益費で3万円割るんです・・・

京阪本線 藤森駅 徒歩2分



周辺情報



- ✓ スーパー(325m)
- ✓ コンビニ(310m)
- ✓ 総合病院(535m)

この物件のこだわり

エアコン



物件へのお問合せ

☎ 通話無料 0037-633-12853

【自社管理番号】80675-301

<https://www.homes.co.jp/chintai/b-1168110070433/>

光IP電話、及びIP電話からはご利用になれません。

この番号へのお問合せ期限は2019/10/17～2019/11/16です。期限を過ぎるとつながらない場合があります。

お問合せ番号
762138

アパマンショップ伏見店 ウインズリンク株式会社(アパマンショップ伏見店)

京都府京都市伏見区新町4丁目453-5

京阪本線 伏見桃山駅 徒歩1分

☎ 京都府知事(04)第011578号

営業時間：09:30～19:00

定休日：なし(盆休み8/13～8/16・年末年始12/27～1/4)

スマートフォンで
店舗情報を確認する



LIFULL
HOME'S

お電話が繋がらない場合はこちらへご相談ください。通話無料 LIFULL HOME'S 住まい探しのサポートセンター【0120-840-134】
各種情報と現状に差異がある場合は、現状優先となります。

LIFULL HOME'S 物件番号：0116811-0070433 / 図面出力日時：2019/10/17 08:34:29

物件種別	賃貸アパート		
賃料 (管理費)	2.6万円(3,500円)		
賃貸条件	敷 無/礼 2.6万円		
名称	レディースフラッツヒマワリII 301		
所在地	京都府京都市伏見区深草飯食町		
間取	1K	専有面積	18㎡
築年月 (築年数)	1988年1月(築32年)	主要採光面	東
建物構造	木造	所在階	1階/2階建
契約期間	2年間	現況	空家
更新料	新賃料の1ヶ月分	住宅保険	要
引渡し	即時	取引形態	仲介
備考	女性限定。京阪藤森駅まですぐの1Kです(徒歩2分)。京阪、地下鉄のダブルアクセス。敷金ナシです。コンビニ、スーパーなど近くあって便利です。インターネットは光対応、無料をご利用いただけます。		